



ODMEŇTE SA VLASTNÝM  
KÚSKOM RAJA





V dnešnej dobe sú nové developerské projekty na trhu bežnou záležitosťou. Avšak, zaujímavé sú tie projekty, ktoré ponúkajú niečo nové a nezvyčajné. Takýmto projektom je aj projekt BERRYS, ktorý Vám umožňuje kúpiť si byt, apartmán alebo priestor na podnikanie a ktorý má aj priestor pre obchod alebo kaviareň.



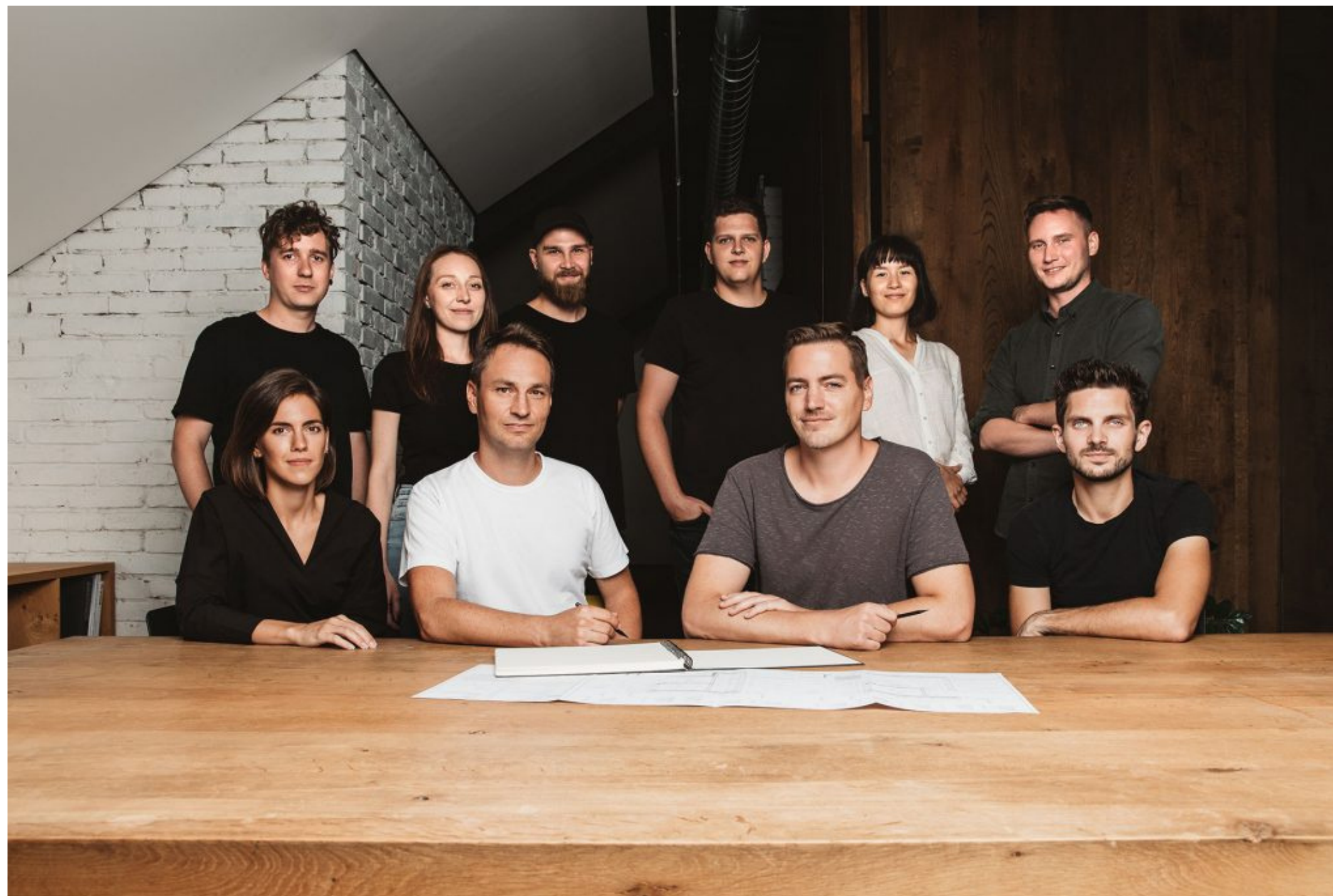


Tento projekt má skutočne všetko, čo by si zákazník mohol želať. K dispozícii sú byty rôznej veľkosti s balkónmi, terasami alebo balkónmi, ktoré umožňujú obyvateľom užívať si čerstvý vzduch a krásny výhľad na okolie. Na výber je z 22 bytových jednotiek (11 bytových a 11 nebytových priestorov na ktoré sa dajú uplatniť odpočty DPH), z toho sú 4 mezonety. Byty majú veľkosť od 45 do 82,5 m<sup>2</sup>. Okrem toho je v projekte aj priestor pre podnikanie (105 - 120m<sup>2</sup>), ktorý môže byť využitý ako obchod alebo kaviareň. Toto je ideálne pre tých, ktorí hľadajú prácu a bývanie na jednom mieste, alebo pre tých, ktorí chcú začať so svojim vlastným podnikaním.



# BEEF ARCHITEKTI

BEEF je architektonický ateliér, ktorý založili Rado Buzinkay a Andrej Ferenčík krátko po ukončení štúdií na STU Bratislava, TU Wien a ETH Zürich. Od začiatku je ťažiskom ich tvorby bývanie. Najprv v mierke interiérov, neskôr rodinných domov, až po objavovanie širších súvislostí v urbanizme. Ich portfólio zahŕňa realizácie na Slovensku, v Česku, Rakúsku, Švajčiarsku a Španielsku. Medzi tie najznámejšie patria interiér penthouse na Dlhých Dieloch, rodinný dom s pátiom vo Vrakuni, rodinný dom 51 v Záhorskej Bystrici, vila Casa Fly na Malorke, projekt Danubia Park v spolupráci s ateliérom Baumschlager Eberle a interiér reštaurácie WERK v Jurkovičovej teplárni v Bratislave.





Projekt BERRYS je umiestnený na strategickom mieste v Tatranskej Štrbe odkiaľ sú krásne výhľady a je pár metrov od hlavných ťahov.

V interiéri je kladený dôraz na množstvo svetla a na spojenie s okolitou prírodou. Preto je v interiéri použité množstvo dreva a prírodných materiálov.

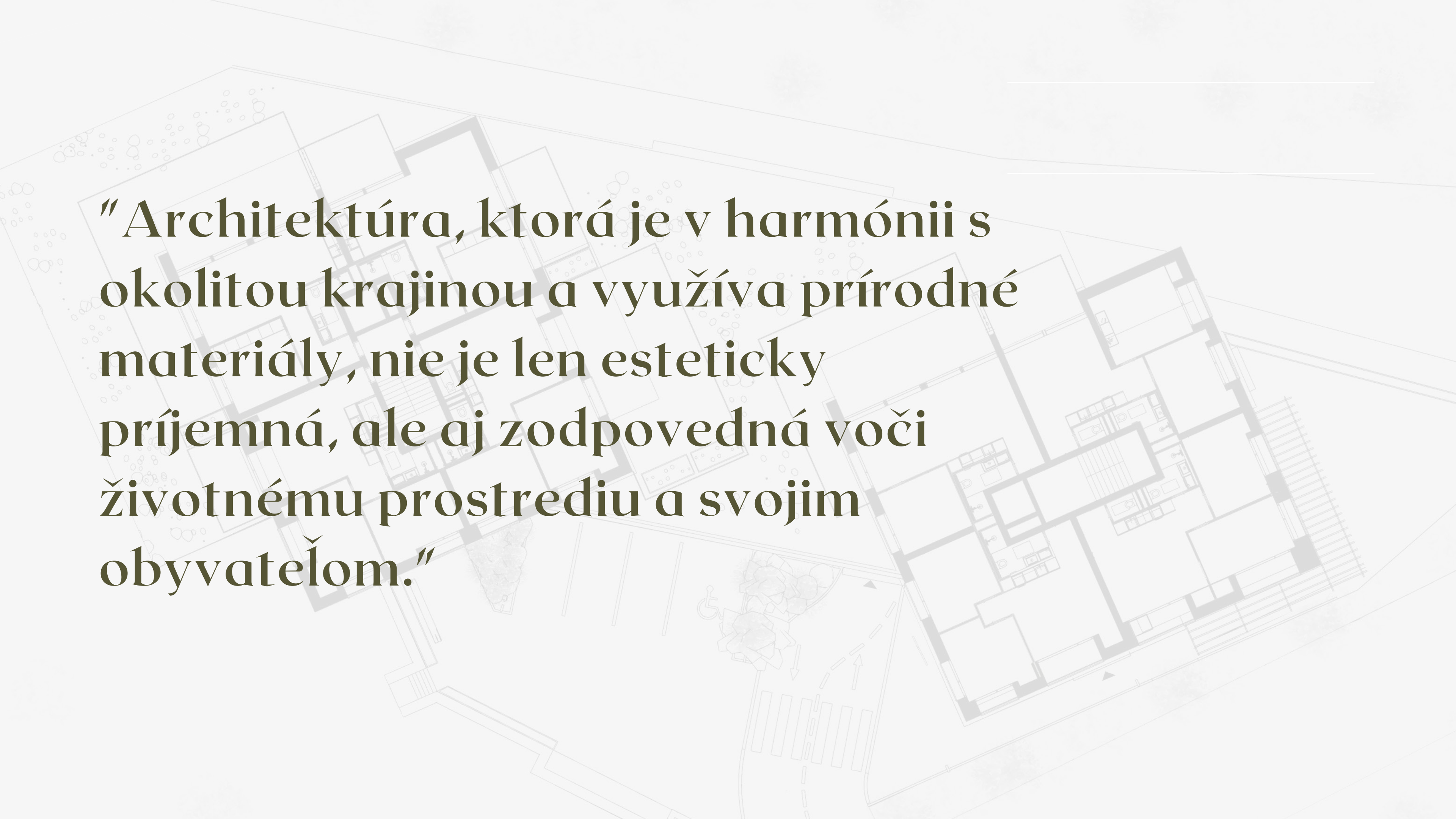
Všetky byty majú veľkú spoločenskú časť, nakoľko čas strávený s rodinou a priateľmi je dôležitý pre naše blaho a spokojnosť v živote.









The background of the image is a detailed architectural floor plan of a building complex. The plan shows various rooms, corridors, and structural elements in a light grey color. The text is overlaid on this plan, centered horizontally and vertically. The text is in a bold, black, serif font and is enclosed in quotation marks.

**“Architektúra, ktorá je v harmónii s okolitou krajinou a využíva prírodné materiály, nie je len esteticky príjemná, ale aj zodpovedná voči životnému prostrediu a svojim obyvateľom.”**



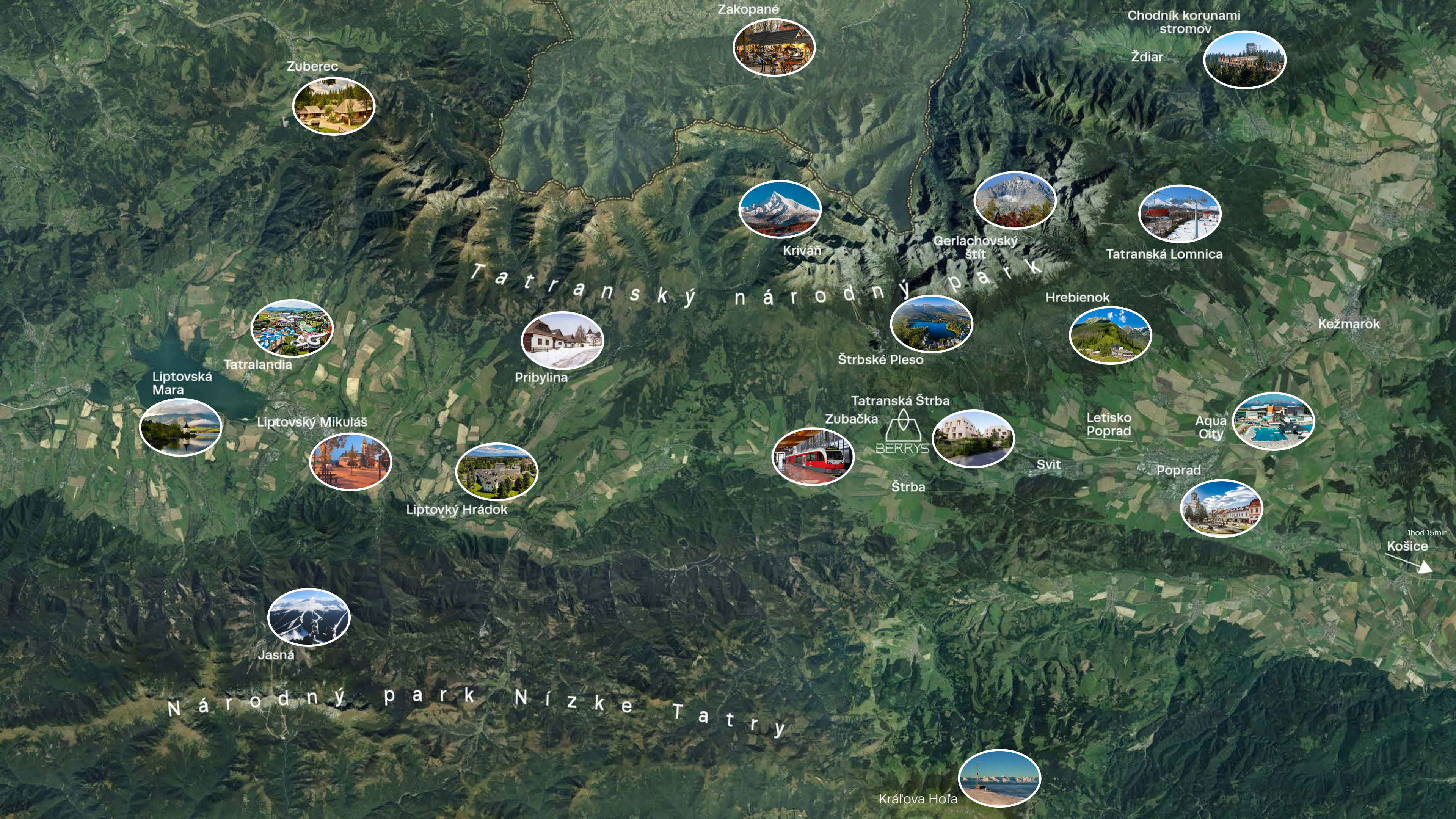
# POLOHA

Okrem toho, že projekt poskytuje luxusné bývanie a priestor pre podnikanie, je aj veľmi dobre umiestnený. Projekt BERRYS sa bude nachádzať v malej a pokojnej obci Tatranská Štrba, ktorá leží na severe Slovenska v blízkosti Vysokých Tatier. Obec je obklopená nádhernou prírodou, a preto je ideálnym miestom pre tých, ktorí si chcú užiť krásne a tiché prostredie.

Tatranská Štrba ponúka svojim obyvateľom a návštevníkom množstvo možností na prechádzky v prírode a turistiku. Nachádza sa v blízkosti lyžiarskeho strediska Štrbské Pleso, ktoré je jedným z najväčších lyžiarskych stredísk na Slovensku. Okrem toho sú v okolí obce aj ďalšie atrakcie, ako sú napríklad aquaparky, cyklotrasy, wellness centrá a mnoho ďalších.

Zároveň je obec vzdialená len niekoľko kilometrov od väčších miest, ako sú Poprad, Liptovský Mikuláš alebo Košice vzdialené len 1 hod 15 min, ktoré ponúkajú rôzne možnosti na nákupy, kultúru a zábavu. Spomeňme napríklad Lyžiarske strediská Jasná a Tatranská Lomnica, vodnú nádrž Liptovská Mara, aquaparky Aqua City a Tatrallandia a množstvo ďalších krásnych a zaujímavých miest.





Zuberec



Zakopané



Chodník korunami stromov

Ždiar



Kriváň



Gerlachovský štít



Tatranská Lomnica

Tatranský národný park

Hrebienok



Kežmarok



Tatralandia



Pribylina



Štrbské Pleso



Liptovská Mara

Tatranská Štrba

Zubačka



Letisko Poprad



Aqua City

Liptovský Mikuláš



Štrba

Svit

Poprad



Liptovský Hrádok

1hod 15min

Košice



Jasná

Národný park Nízke Tatry



Kráľova Hoľa











Jednou z veľkých výhod tohto projektu je aj podzemné parkovanie, ktoré zabezpečí, že vodiči nemusia hľadať parkovacie miesta vonku na ulici. To znamená, že zákazníci si môžu byť istí tým, že ich vozidlá sú v bezpečí a zároveň aj chránené pred nepriaznivými poveternostnými podmienkami.

Nesmiernou výhodou je aj dostupnosť. 400 metrov od projektu je vlaková stanica so stanicou ozubnicovej železnice, ktorá Vás vyvezie priamo na Štrbské Pleso a odtiaľ až do Popradu. Ďalšou z množstva výhod je aj to že na vlakovej stanici v Tatranskej Štrbe stoja ako rýchliky, tak aj medzinárodné vlaky. Na diaľnicu je to od projektu 2,5 kilometra.





Kobky

Kobky

Obchodný priestor  
105m<sup>2</sup>

Kobky



# 1. nadzemné podlažie





Záhrada: 12,50m<sup>2</sup>

Záhrada: 72,00m<sup>2</sup>

1.07  
54,00m<sup>2</sup>

Záhrada: 13,50m<sup>2</sup>

1.08  
51,50m<sup>2</sup>

1.06  
61,00m<sup>2</sup>

Záhrada: 64,50m<sup>2</sup>

1.05  
58,00m<sup>2</sup>

Záhrada: 11,00m<sup>2</sup>

Záhrada: 62,00m<sup>2</sup>

Záhrada: 14,00m<sup>2</sup>

1.03  
56,00m<sup>2</sup>

1.04  
50,00m<sup>2</sup>

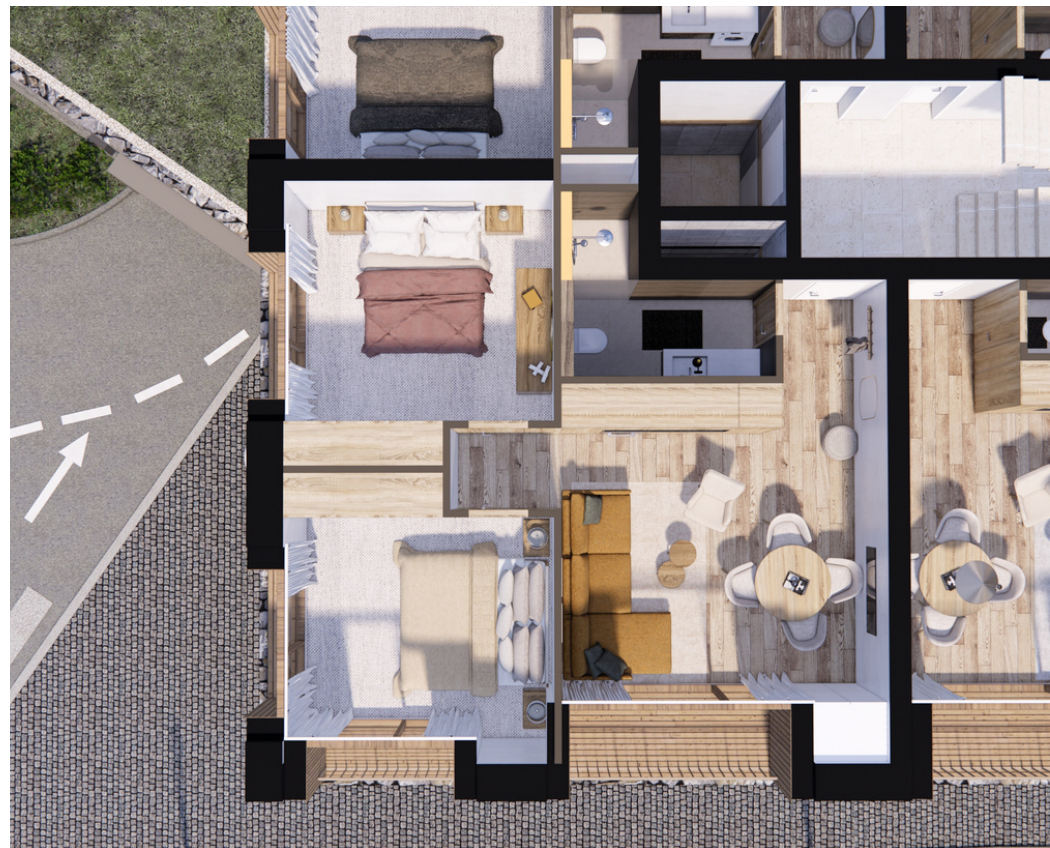
1.02  
58,00m<sup>2</sup>

1.01  
53,50m<sup>2</sup>





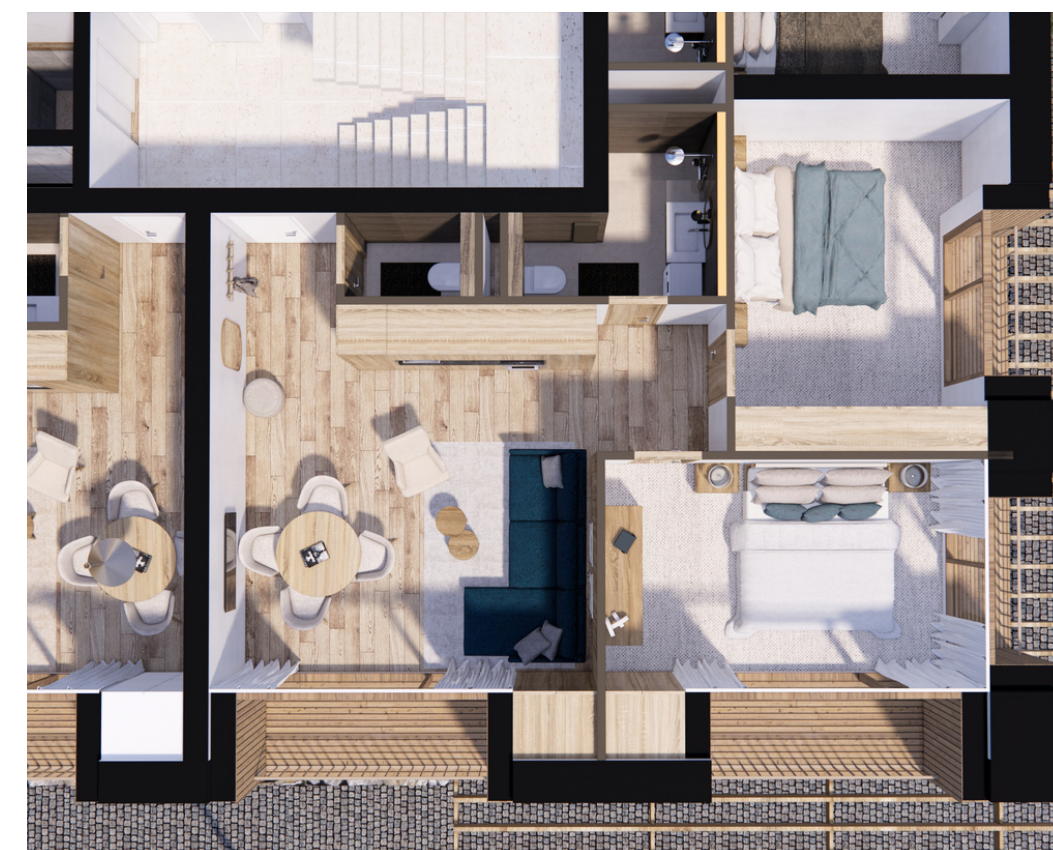
**1.01**  
53,50m<sup>2</sup>







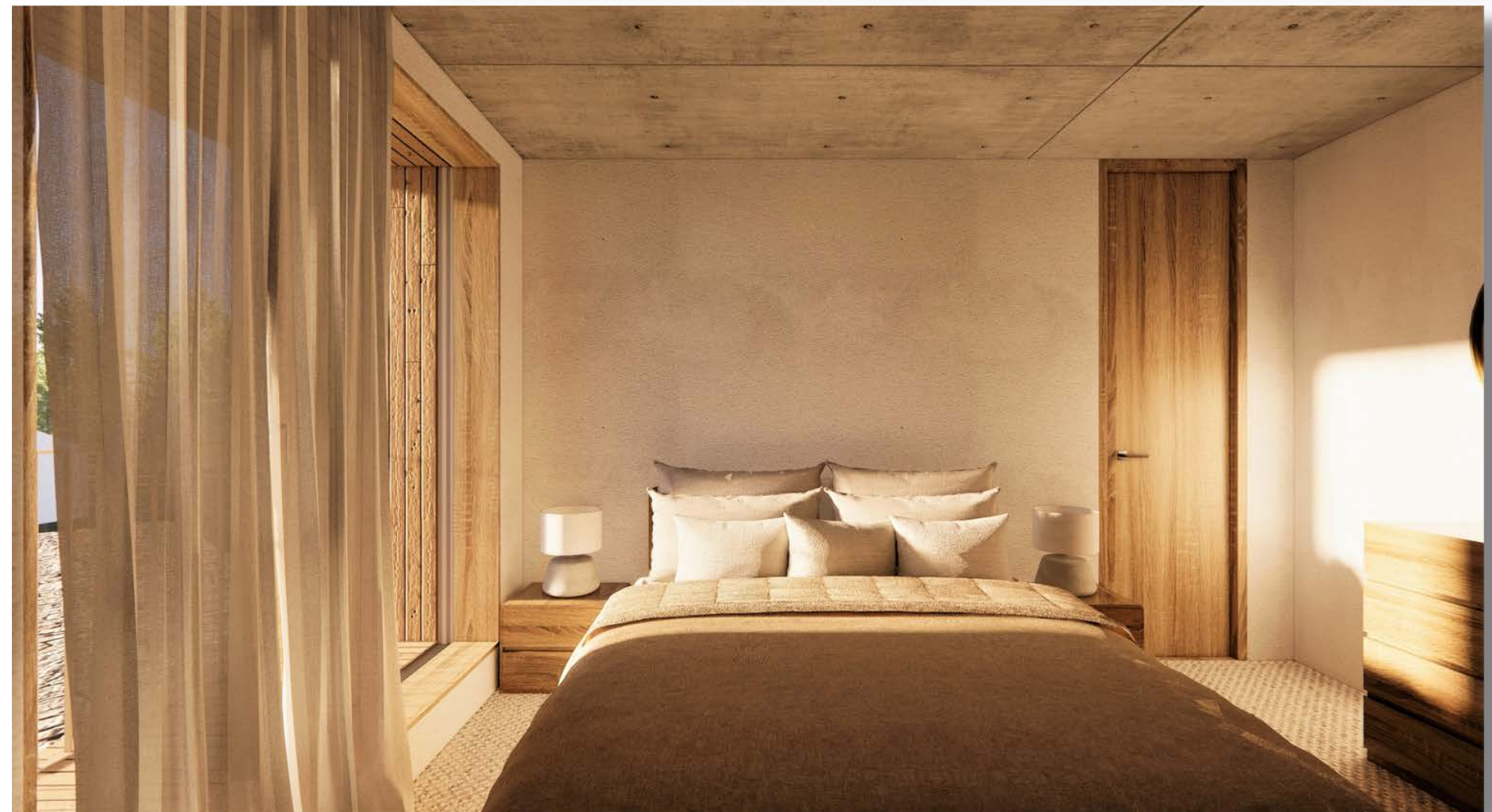
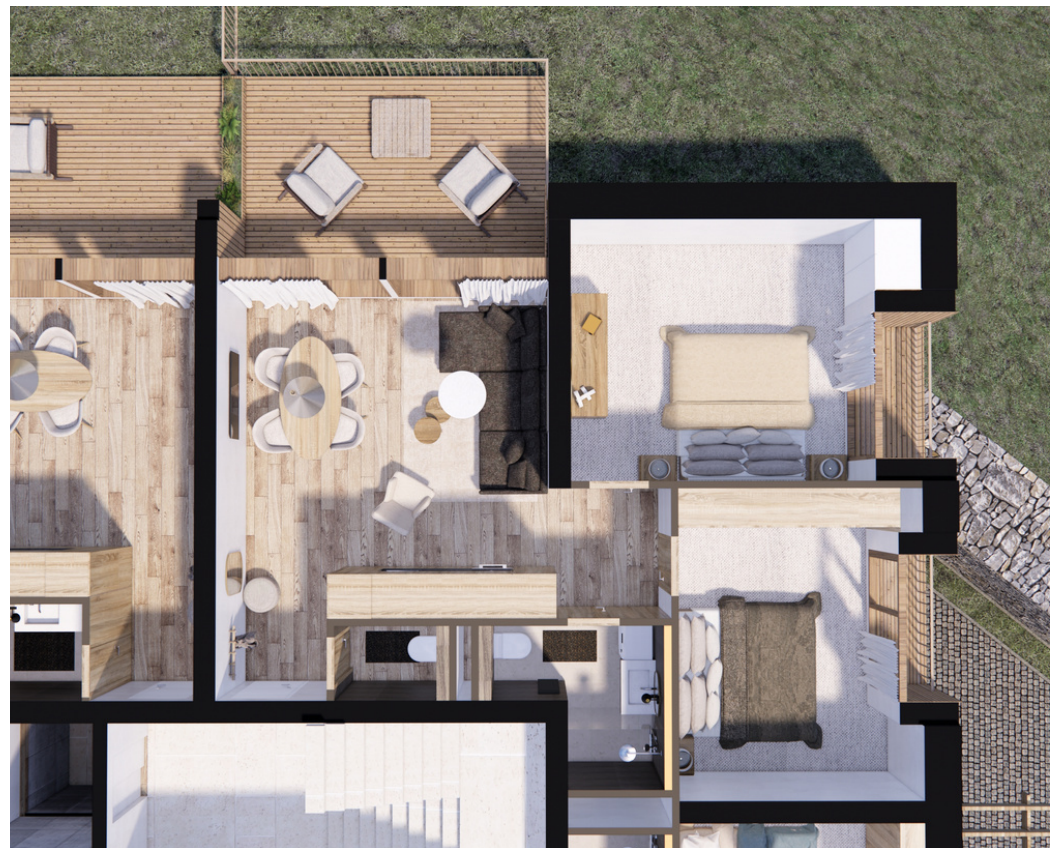
**1.02**  
58,00m<sup>2</sup>







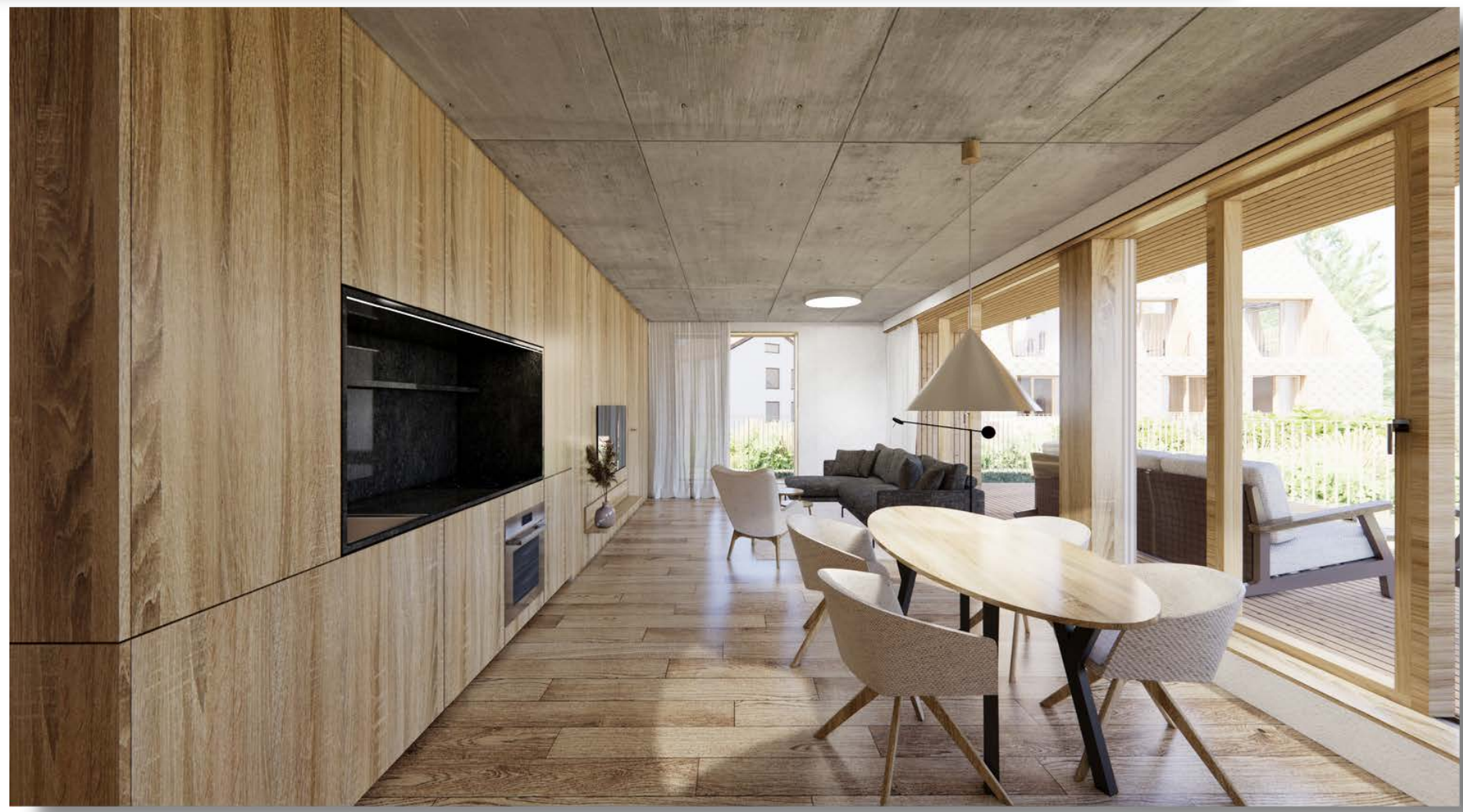
**1.03**  
56,00m<sup>2</sup>







**1.04**  
50,00m<sup>2</sup>







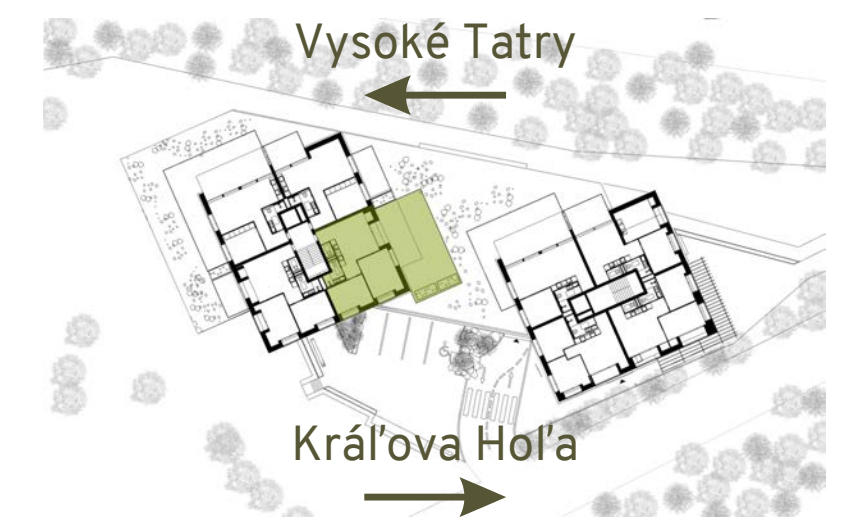
**1.05**  
58,00m<sup>2</sup>







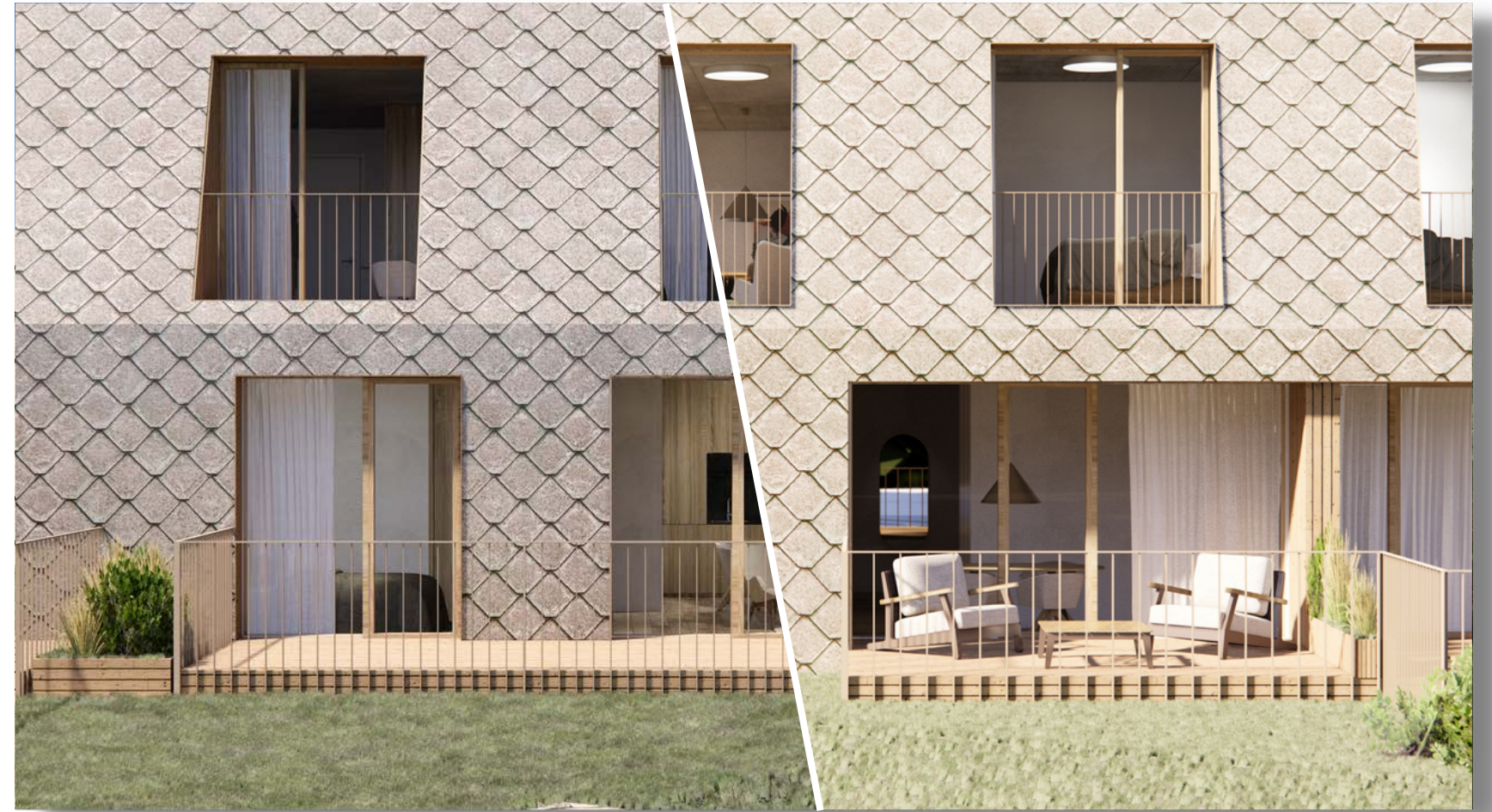
**1.06**  
61,00m<sup>2</sup>







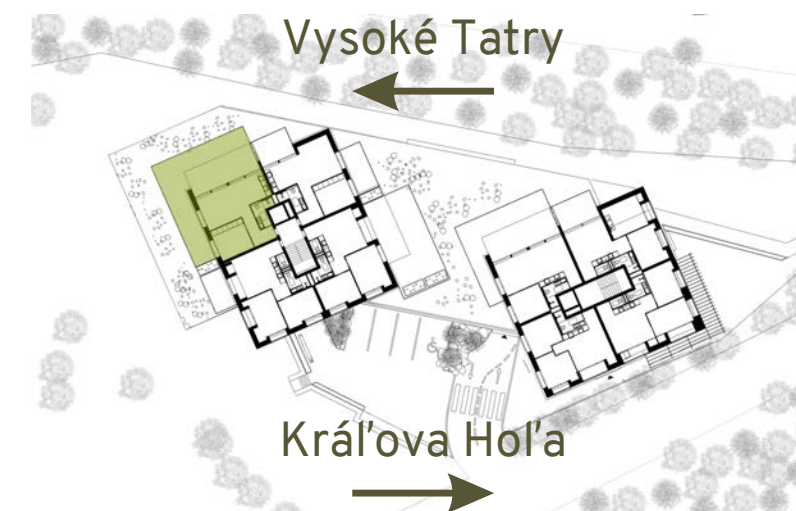
**1.07**  
54,00m<sup>2</sup>







**1.08**  
51,50m<sup>2</sup>





## 2. nadzemné podlažie





2.07  
45,00m<sup>2</sup>

2.08  
45,00m<sup>2</sup>

2.06  
50,00m<sup>2</sup>

2.05  
50,00m<sup>2</sup>

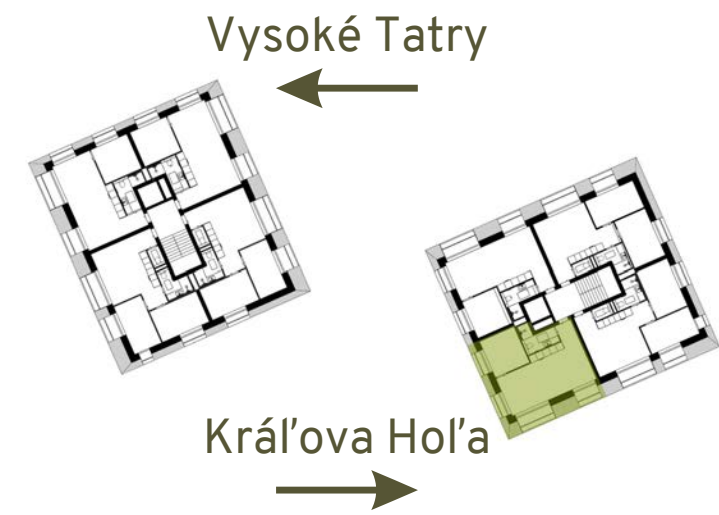
2.04  
45,00m<sup>2</sup>

2.03  
50,00m<sup>2</sup>

2.02  
50,00m<sup>2</sup>

2.01  
45,00m<sup>2</sup>





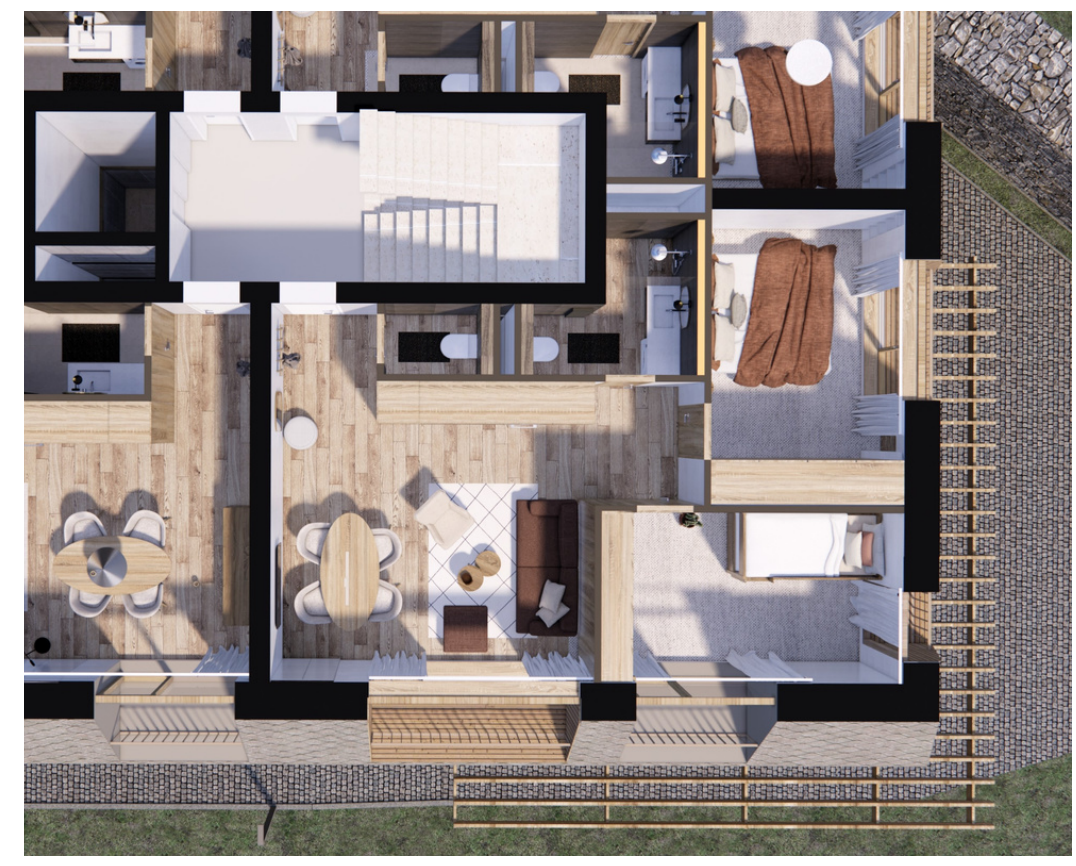
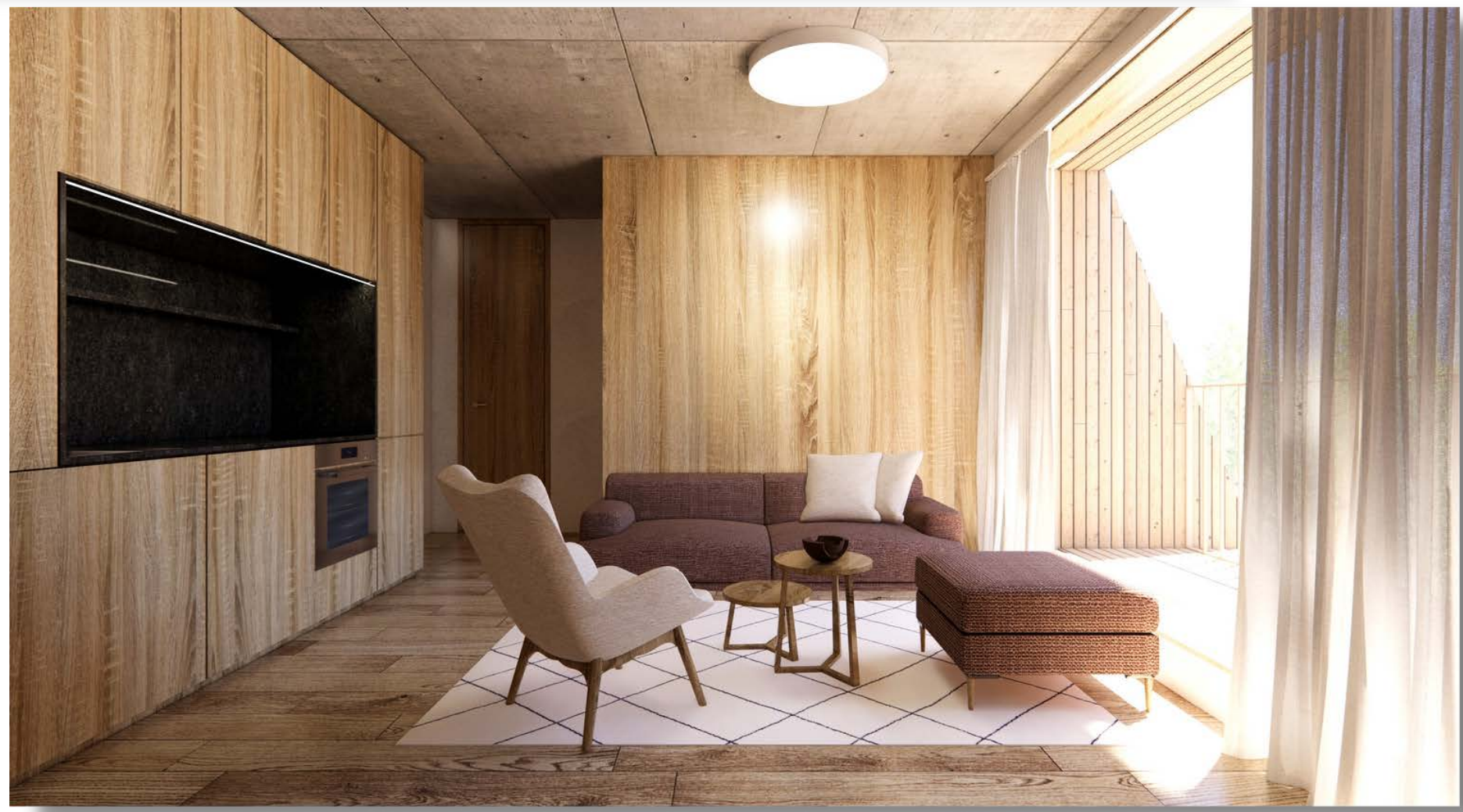
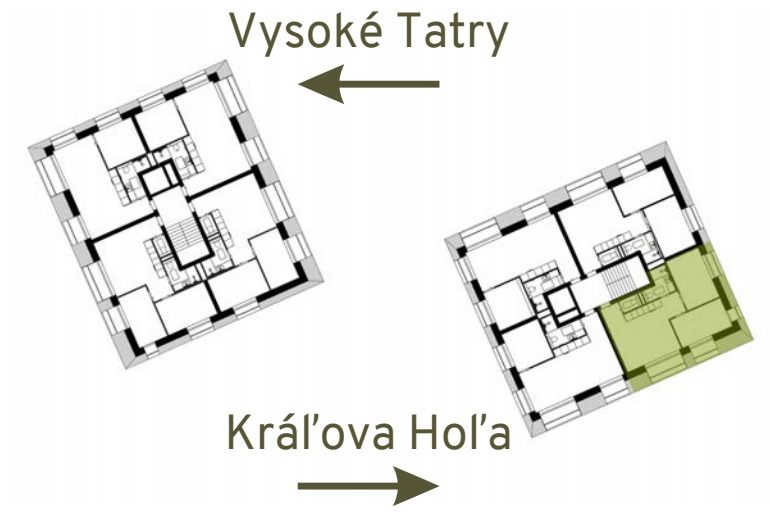
**2.01**  
45,00m<sup>2</sup>



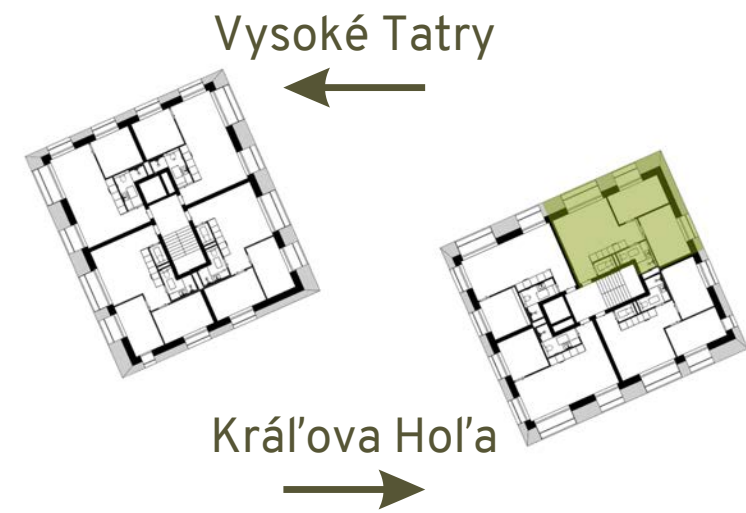




2.02  
50,00m<sup>2</sup>



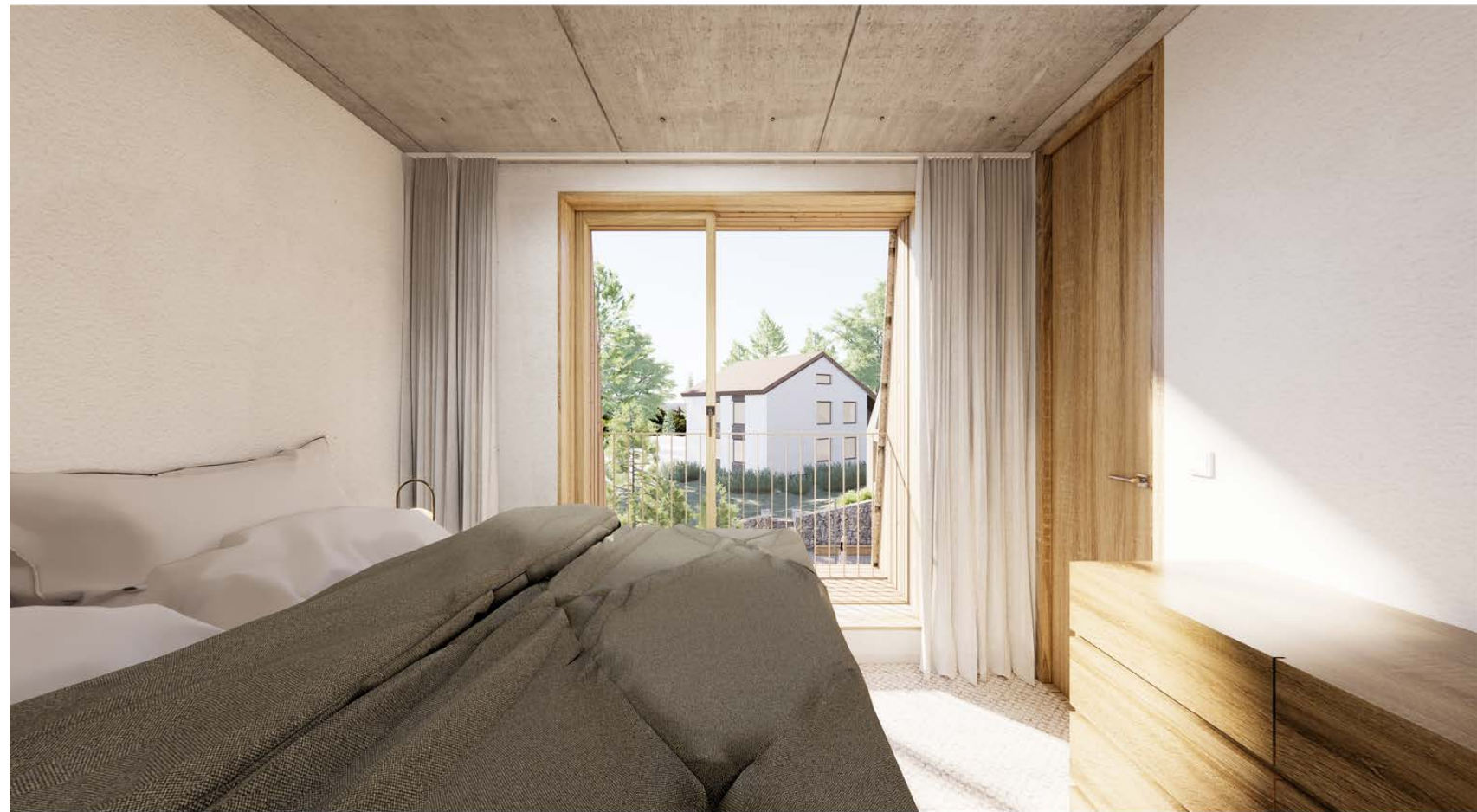




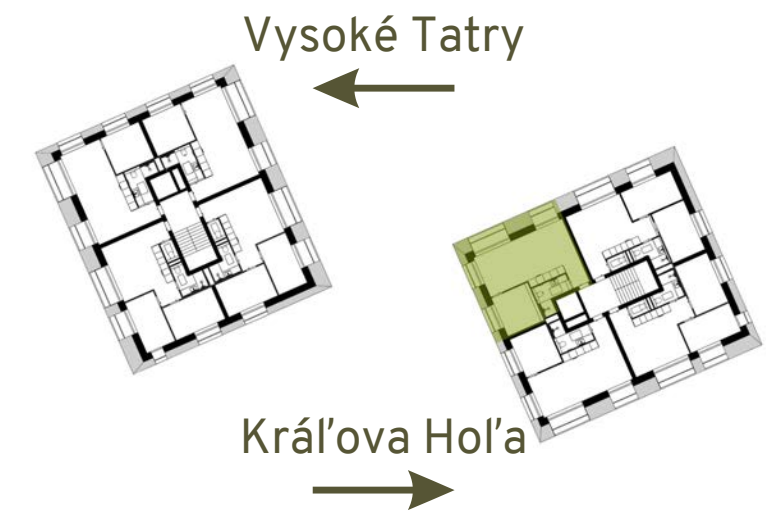
2.03  
50,00m<sup>2</sup>



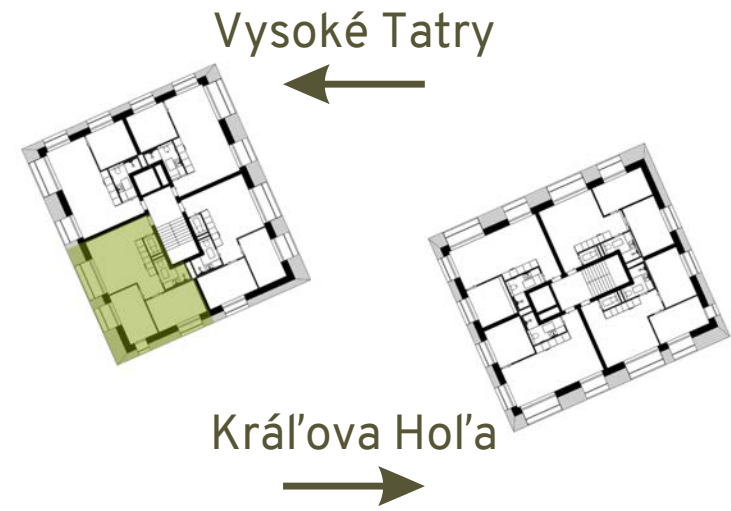




**2.04**  
45,00m<sup>2</sup>







2.05  
50,00m<sup>2</sup>



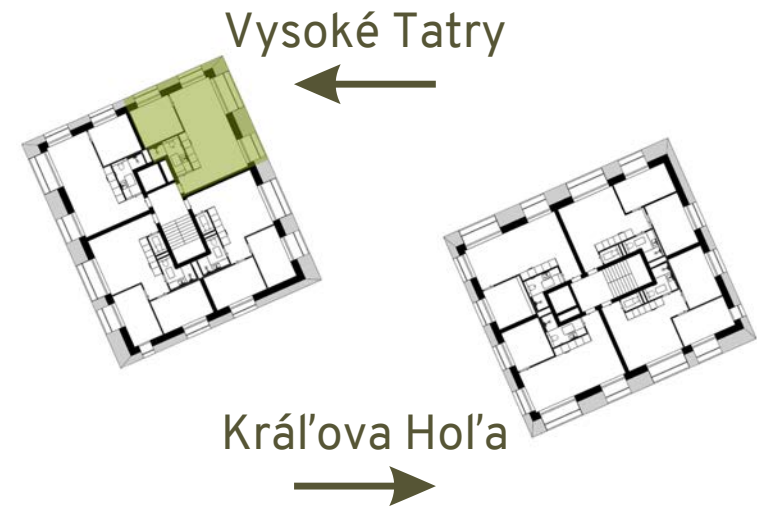




2.06  
50,00m<sup>2</sup>



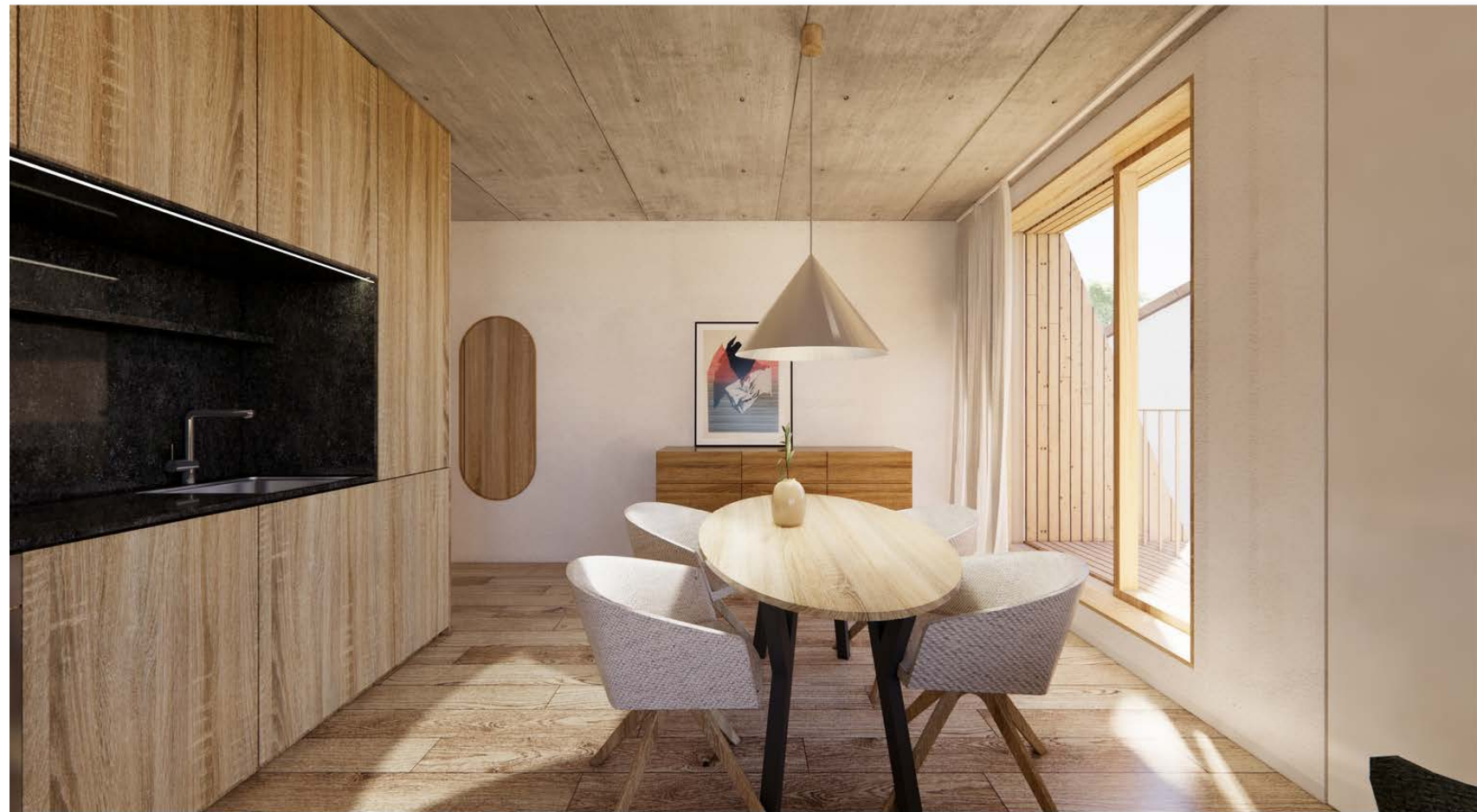




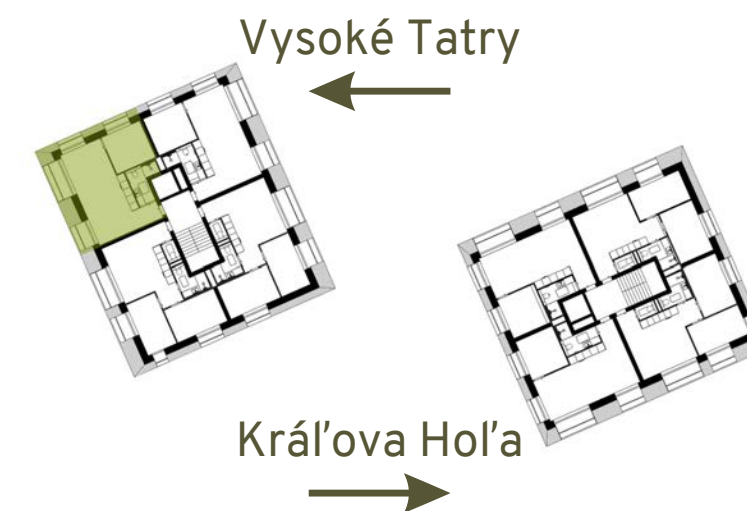
2.07  
45,00m<sup>2</sup>







**2.08**  
45,00m<sup>2</sup>





**3. a 4. nadzemné podlažie**









3.06  
64,00m<sup>2</sup>

3.04 - 64,00m<sup>2</sup>  
Celková: 82,50m<sup>2</sup>

3.05 - 46,00m<sup>2</sup>  
Celková: 65,00m<sup>2</sup>

3.03 - 64,00m<sup>2</sup>  
Celková: 82,50m<sup>2</sup>

3.02 - 46,00m<sup>2</sup>  
Celková: 65,00m<sup>2</sup>

3.01  
64,00m<sup>2</sup>



Terasa: 24,00m<sup>2</sup>

4.04 - 18,50m<sup>2</sup>  
Celková: 82,50m<sup>2</sup>

4.05 - 20,00m<sup>2</sup>  
Celková: 65,00m<sup>2</sup>

Terasa: 38,40m<sup>2</sup>

4.02 - 20,00m<sup>2</sup>  
Celková: 65,00m<sup>2</sup>

Terasa: 38,40m<sup>2</sup>

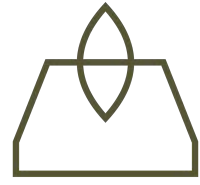
Terasa: 24,00m<sup>2</sup>

4.03 - 18,50m<sup>2</sup>  
Celková: 82,50m<sup>2</sup>

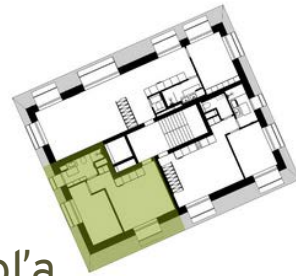
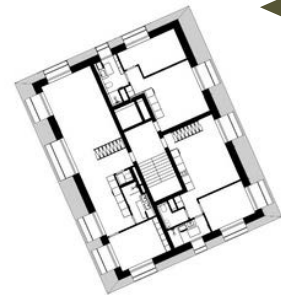




BERRYS



Vysoké Tatry



Kráľova Hoľa

# 3.01

45,00m<sup>2</sup>







3.02

45,00m<sup>2</sup>

4.02

20,00m<sup>2</sup>

mezonet

celkom 65,00m<sup>2</sup>



Vysoké Tatry



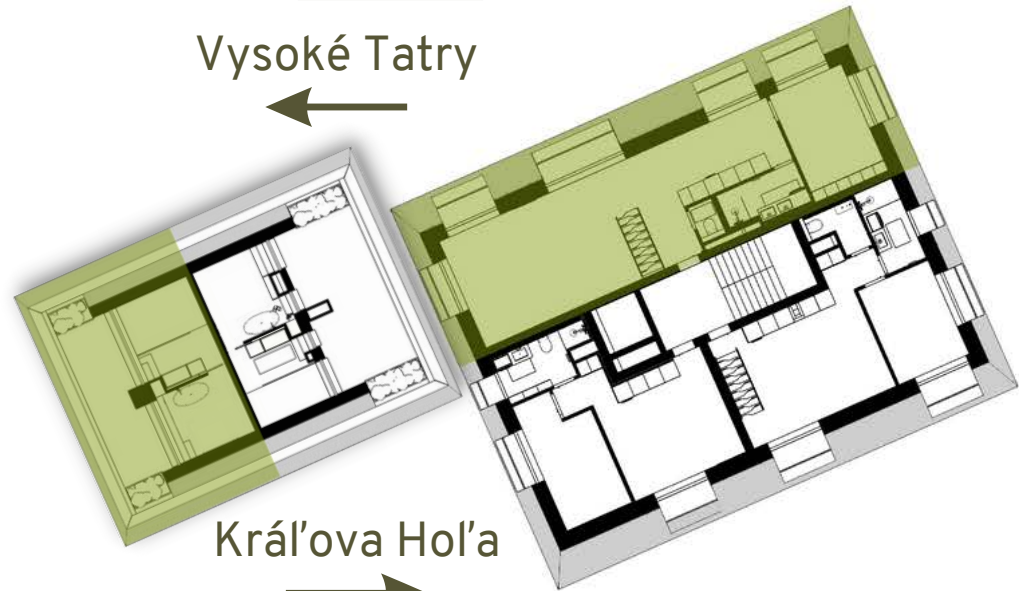
Kráľova Hoľa





BERRYS 

Vysoké Tatry



Kráľova Hoľa



# 3.03

64,00m<sup>2</sup>

# 4.03

18,50m<sup>2</sup>

## mezonet

celkom 82,50m<sup>2</sup>







**3.04**

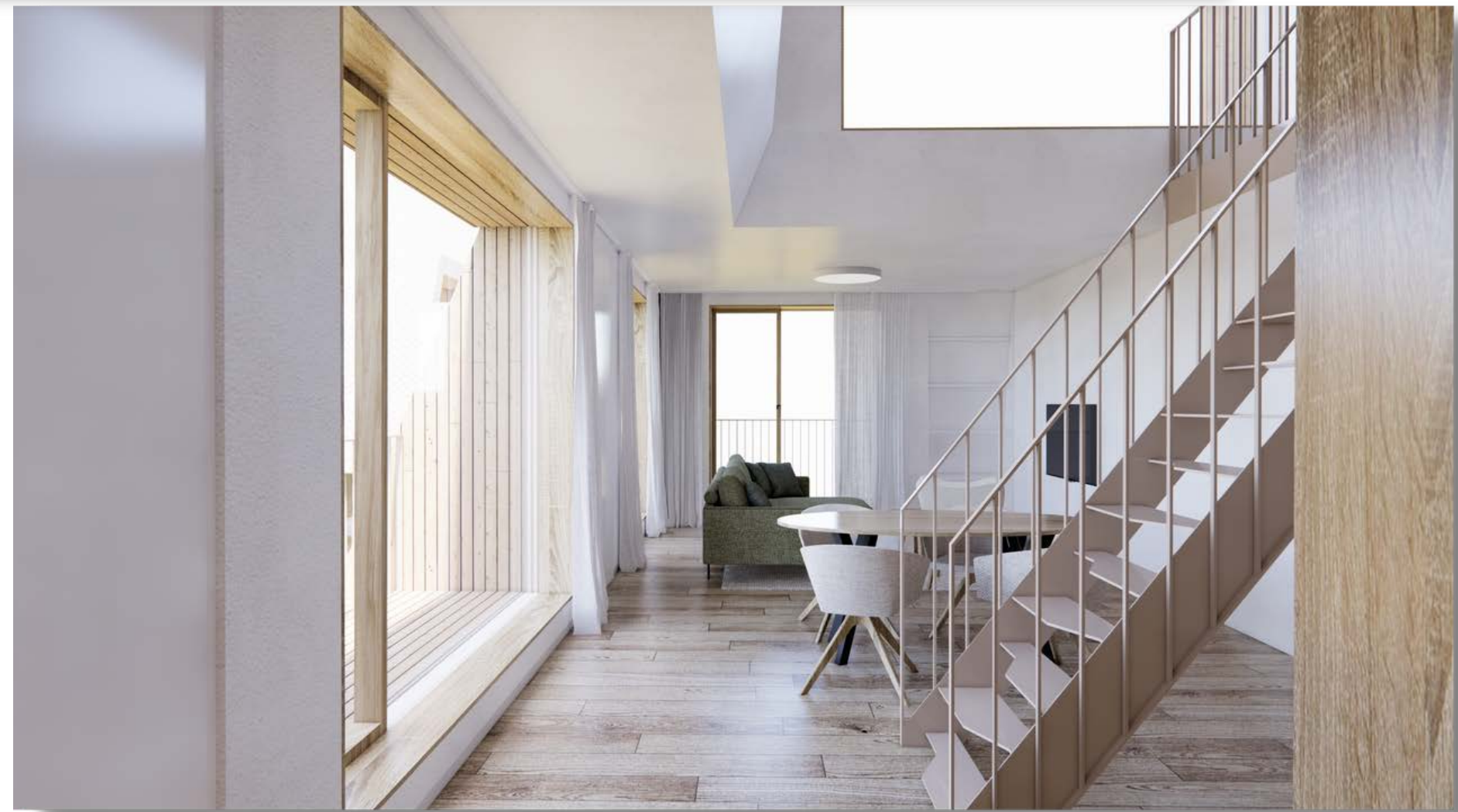
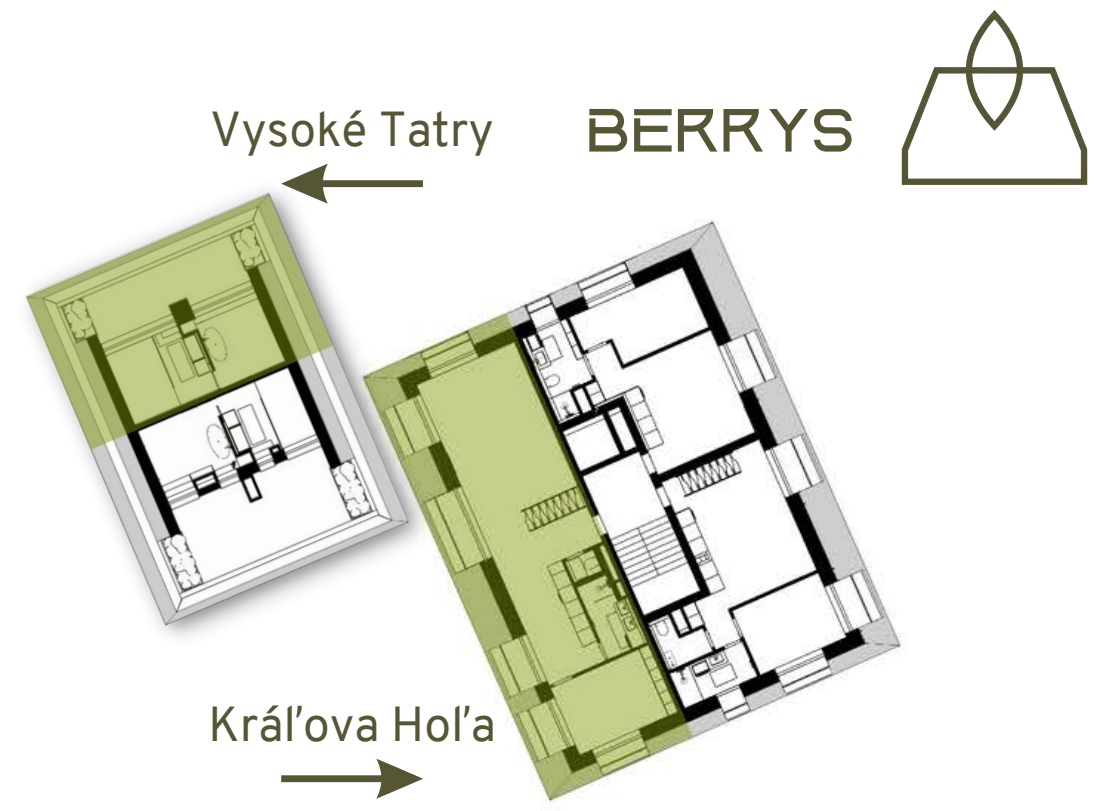
64,00m<sup>2</sup>

**4.04**

18,50m<sup>2</sup>

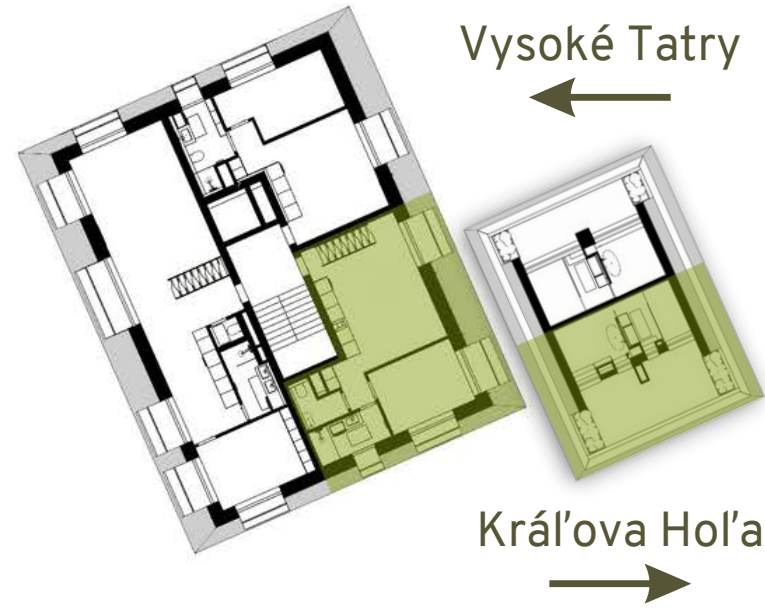
**mezonet**

celkom 82,50m<sup>2</sup>





BERRYS 



3.05

45,00m<sup>2</sup>

4.05

20,00m<sup>2</sup>

mezonet

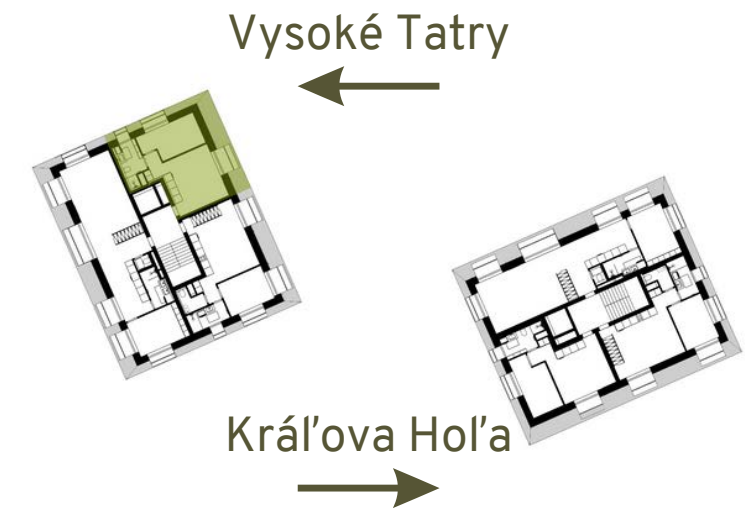
celkom 65,00m<sup>2</sup>







**3.06**  
45,00m<sup>2</sup>



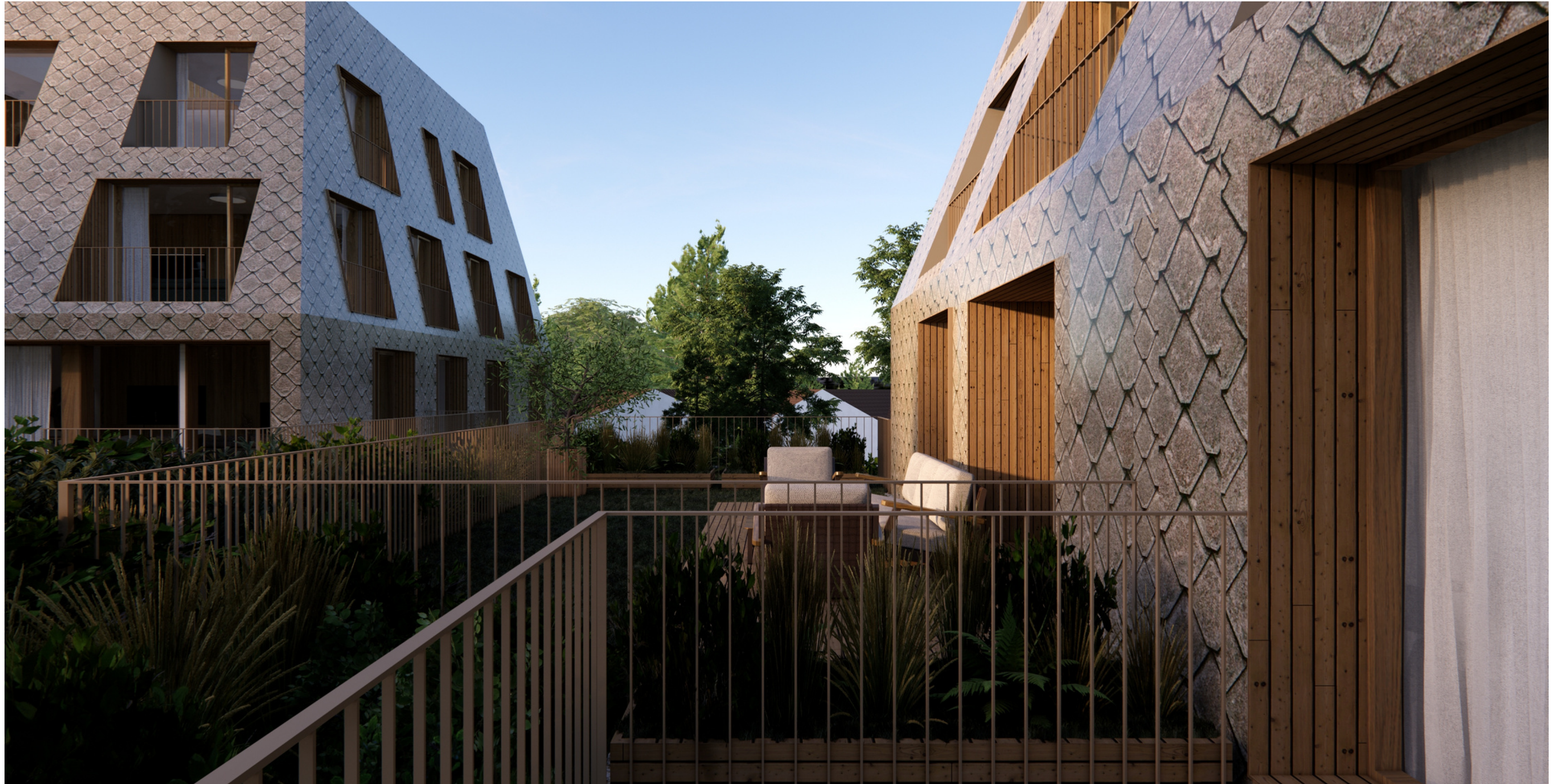




























# KONTAKTUJTE NÁS

MARTIN.SMOLENAK@KUNAJ.SK

0907 451 889

**Tak neváhajte a odmeňte sa vlastným kúskom raja!**